

CHÂTEAU DE LA TURMELIÈRE

sports • nature • culture



VOUS RECHERCHEZ UN LIEU AU CALME POUR ORGANISER UN TEMPS CONVIVIAL ?

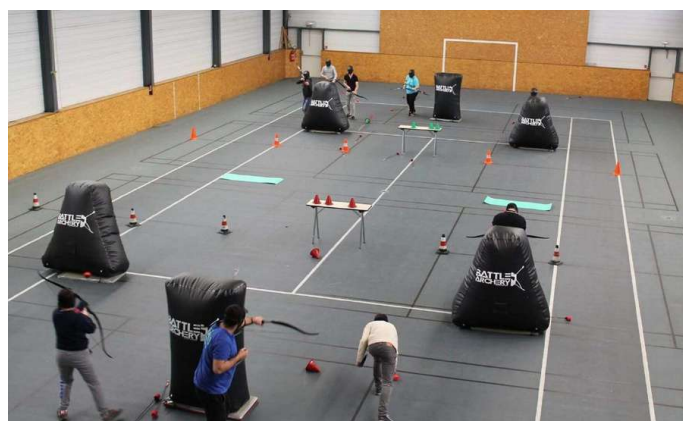
Venez au Château de la Turmelière !

Situé sur les coteaux de la Loire, à seulement 5 km d'Ancenis, entre Nantes et Angers, et implanté dans un parc boisé de 45 hectares, le Château de la Turmelière réunit les conditions optimales pour un temps convivial "entre Loire et vallée", lors d'une demi-journée ou plus.

Il domine un parc romantique, lieu natal du poète Joachim Du Bellay.

De par la richesse de son patrimoine naturel, historique, bâti et littéraire, la Turmelière est un site d'exception.

Propriété de la Ligue de l'Enseignement, le château de la Turmelière bénéficie de l'Ecolabel européen. Le centre est géré dans le respect de l'équilibre entre l'homme et son environnement.



L'ASSOCIATION LA TURMELIÈRE VOUS PROPOSE

Toute l'année, l'équipe du château de la Turmelière vous propose des prestations adaptées à vos projets et vos besoins. Tout est réuni pour qu'à la Turmelière vous puissiez passer à la fois un moment de détente et de loisir.

RESTAURATION

À base de produits locaux et de qualité, issus en partie de l'agriculture biologique, sous forme de repas à table, de buffet ou de cocktail déjeunatoire, notre chef de cuisine prendra soin de vous faire aimer les spécialités du terroir.



HEBERGEMENT

Avec une capacité d'accueil de 130 places réparties sur plusieurs bâtiments (château et/ou gîtes) et de 2x50 en camping, de nombreuses solutions sont possibles en fonction des caractéristiques de votre groupe.



LOCATION DE SALLES

Pour vous retrouver (temps de travail, réunion de familles...), nous mettons à votre disposition différentes salles pouvant accueillir de 10 à 90 personnes. Nous les équipons en fonction de vos besoins : vidéoprojecteur et écran, paper board, accès WIFI.



ANIMATIONS

Le challenge multisports est l'activité idéale pour favoriser le collectif. C'est un enchaînement d'épreuves qui se pratiquent en équipe avec : course d'orientation, escalade, tir à l'arc. De nombreuses activités sont possibles en dehors de celles proposées dans ce catalogue...



BATTLE ARCHERY



Cette activité de tir à l'arc, réputée sans risque ravira tous le monde, les archers confirmés comme les débutants.

Appelé aussi "Tag Archery", "Larp Archery" ou même le "Paintball des archers", Battle Archery est une activité sans risque.

Deux équipes s'affrontent pour être la première à toucher les 5 spots de l'adversaire, tout en essayant de toucher d'autres joueurs avec les flèches. Le jeu se termine de trois façons différentes : tous les membres d'une équipe adverse ont été touchés, les 5 spots de la cible de l'une des équipes ont été éliminés ou le temps imparti est écoulé.

Même si la pratique est sans risque, chaque participant est équipé de protections, les flèches utilisées ne sont pas celles de l'archerie traditionnelle, elles sont en mousse.

Intérêts :

- Sport mixte
- Esprit d'équipe
- Ludique et intense
- Sans risque

Conseils :

- 8 joueurs mini
- Tenue de sport



Plusieurs thématiques possibles, nous consulter.

TIR À L'ARC



Sport de précision et de concentration dans lequel les archers tentent de tirer leurs flèches au centre d'une cible avec leur arc.

En salle avec du matériel d'initiation adapté aux participants, découvrez une activité ancestrale accessible à tous, en toute sécurité.

Après un échauffement spécifique au tir à l'arc, les participants pourront découvrir différentes techniques de tir sur cible.

Possibilité de se "confronté" lors d'un petit tournoi.

Pour poursuivre l'activité il est également possible de s'initier au golf archerie dans le parc du domaine.

Intérêts :

- Activité zen.
- Ludique.
- Augmente la concentration.

Conseils :

- Tenue de sport
- Chaussures fermées

Plusieurs thématiques possibles, nous consulter.



Sport complet physiquement mais aussi sur le plan mental, l'escalade permet de se concentrer, se surpasser et "apprendre sur soi".

Aller le plus haut possible afin de dépasser ses craintes et renforcer sa technique de grimpe. Une montée peut être fatigante physiquement et mentalement mais avec quelques conseils, l'amélioration est rapide.

La confiance en soi et en l'autre est aussi une clef pour réussir en escalade.

Plusieurs types de grimpe sont possibles pour une séance ludique, diversifiée et formatrice en toute sécurité.

Intérêts :

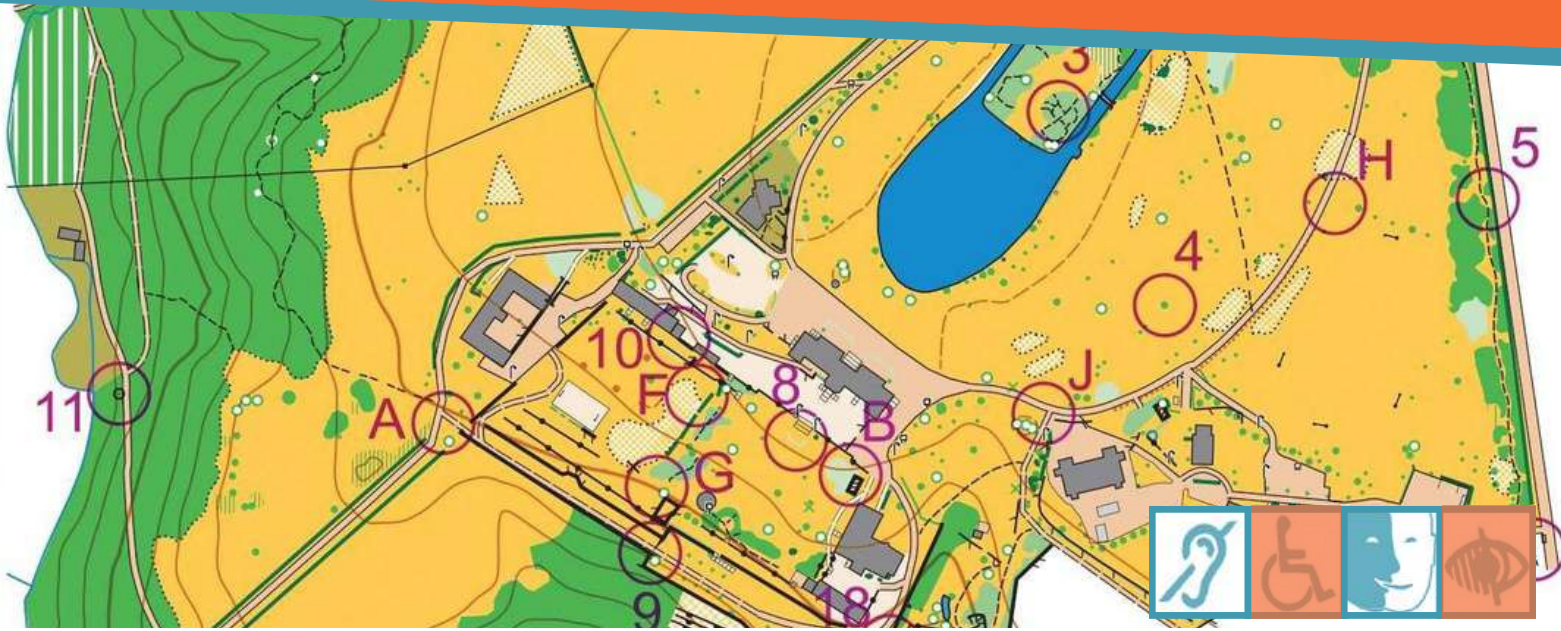
- Dépasser ses peurs.
- Développement l'esprit d'équipe et la confiance.
- Accessible à tous.

Conseils :

- Tenue de sport
- Chaussures légères



COURSE D'ORIENTATION



La course d'orientation met en jeu sa capacité à lire une carte, se repérer dans l'espace, réfléchir à son itinéraire et se déplacer le plus vite possible.

La course d'orientation est une activité individuelle ou collective de plein air dont le but principal est de construire et d'adapter son projet de déplacement en fonction de différentes contraintes environnementales, d'espaces et de temps.

Le but est de retrouver (en général le plus rapidement possible) des balises (ou postes) placées sur un point visible d'un lieu et dont l'implantation est reportée précisément sur une carte topographique.

La CO permet aussi de prendre l'avis de chacun et de communiquer pour pouvoir réussir au mieux en binôme.

Avec ce challenge ludique, la CO renforce la cohésion d'équipe.

Intérêts :

- Développement de la communication.
- Se repérer sur une carte.
- Développement d'une stratégie.

Conseils :

- faire des équipes de 2
- Chaussures tous terrains



Avec ou sans boussole, plusieurs versions possibles, nous consulter.

ORIENTATION DÉCOUVERTE DU DOMAINE



*L'activité d'orientation au service de la découverte d'un site,
une approche ludique et conviviale.*

Par équipe de cinq, équipés d'une carte d'orientation du domaine et d'une feuille de route, partez à la découverte du site de la Turmelière. Choisissez parmi différentes thématiques (patrimoine, développement durable...) pour découvrir le site de manière ludique.

Les questions rencontrées en fonction des thèmes permettent d'enrichir ses connaissances et d'échanger avec les personnes qui composent l'équipe.

Intérêts :

- Développement de la communication.
- Permet de découvrir le site de la Turmelière.
- Accessible à tous.
- Plusieurs thématiques possibles

Conseils :

- faire des équipes de 5 personnes
- Chaussures tous terrains



Plusieurs thématiques possibles, nous consulter.

SPORT ÉMERGEANT : LE KIN BALL



Photo de Pierre-Yves Beaudouin / Wikimedia Commons, CC BY-SA 4.0



Servir le ballon à l'une des équipes adverses de façon à ce que cette dernière ne puisse pas le récupérer avant qu'il ne touche le sol.

La partie démarre au centre de la salle. Une des équipes lance le ballon et doit désigner une équipe en criant « Omnikin » puis la couleur de l'équipe nominée. Le lancer doit se faire dans les 5 secondes après que les 4 joueurs aient eu un contact avec le ballon. Seul un joueur pousse ou frappe le ballon.

L'équipe nominée doit rattraper le ballon pour éviter qu'il ne touche le sol. Si elle n'y parvient pas, 1 point est accordé aux deux autres. Si elle récupère le ballon, c'est à elle de relancer le ballon en désignant à son tour l'équipe qui doit le réceptionner.

Intérêts :

- 3 équipes en simultanée sur le terrain.
- Prépondérance de la coopération.
- Réactivité.
- Sport sans contact et "fair play".
- Accessible à tous.

Conseils :

- 12 joueurs
- 1h30
- Tenue de sport

Possibilité d'organiser l'activité en découverte ou en tournoi.

SPORT ÉMERGEANT : LE KORFBALL



Sa première particularité est d'être un sport collectif mixte. Il se joue en effet entre deux équipes composées de deux hommes et de deux femmes.

Les règles sont peu nombreuses. Le korfbal se joue à la main. Les joueurs ne peuvent pas se déplacer avec le ballon, ni tirer en position couverte (lorsqu'un défenseur se trouve à portée de bras de l'attaquant, plus près du panier et tente de le bloquer) à ses côtés.

Les hommes ne peuvent défendre sur les femmes et inversement. Le contact physique est par ailleurs interdit. Tous les deux paniers, il est procédé à un échange de zone et de fonction : les défenseurs passent en attaque et les attaquants en défense.

Intérêts :

- Développement de la communication.
- Sport sans contact.
- Adresse et réactivité

Conseils :

- 12 joueurs mini
- 1h30
- Tenue de sport

Possibilité d'organiser l'activité en découverte ou en tournoi.

SPORT ÉMERGEANT : LE CARDIOGOAL



photo : www.idema.com

Le Cardiogoal est inspiré de différents sports collectifs tels que l'Ultimate, le Basketball, le Handball ou le Football américain. Le Cardiogoal peut se jouer avec deux objets différents : le ballon type football américain ou le frisbee.

Le Cardiogoal est un nouveau sport collectif qui se joue à la main, et oppose 2 équipes mixtes de 6 joueurs.

Le Cardiogoal consiste à faire passer l'objet (ballon spirale ou frisbee) à travers l'un des 3 cercles de couleur (jaune-bleu-rouge) placés verticalement à une hauteur totale de 3 mètres.

Basé sur de l'attaque-défense, le Cardiogoal offre un jeu rapide et efficace pour l'endurance cardio-pulmonaire et musculaire, la vitesse, la résistance, l'adresse, la technique. Le Cardiogoal développe aussi l'esprit d'équipe et le fair-play car le contact est interdit.

Intérêts :

- Sport intense.
- Développement de la communication.
- Sport sans contact

Conseils :

- 12 joueurs mini
- 1h30
- Tenue de sport



Possibilité d'organiser l'activité en découverte ou en tournoi.

BALADE DÉCOUVERTE DE LA BIODIVERSITÉ



Découvrez ou redécouvrez l'extraordinaire nature ordinaire de proximité.

La nature qui nous entoure et dont nous faisons partie est riche d'une belle et discrète diversité.

La vallée des Robinets est un lieu privilégié pour en saisir de nombreux aspects et s'émerveiller. Elle est située au coeur d'un ENS (Espace Naturel Sensible) et une ZNIEFF de type 2 (Zone Naturelle d'Intérêt Ecologique Faunistique et Floristique).

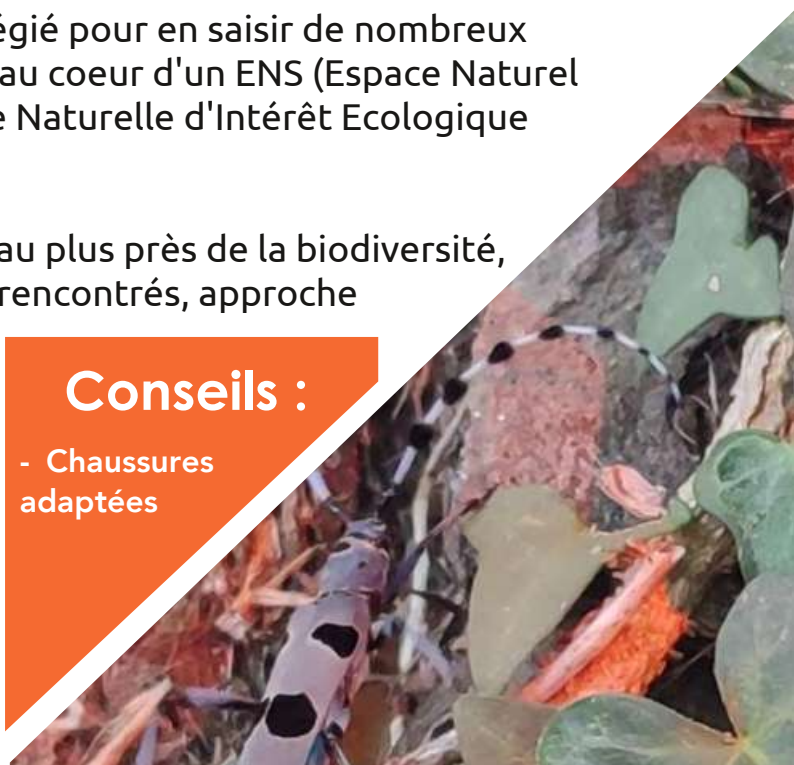
Promenade dans la vallée, observation au plus près de la biodiversité, partage de savoirs sur les êtres vivants rencontrés, approche sensible de la nature.

Intérêts :

- Enrichissement personnel
- Retour à la nature
- Découverte d'un environnement local

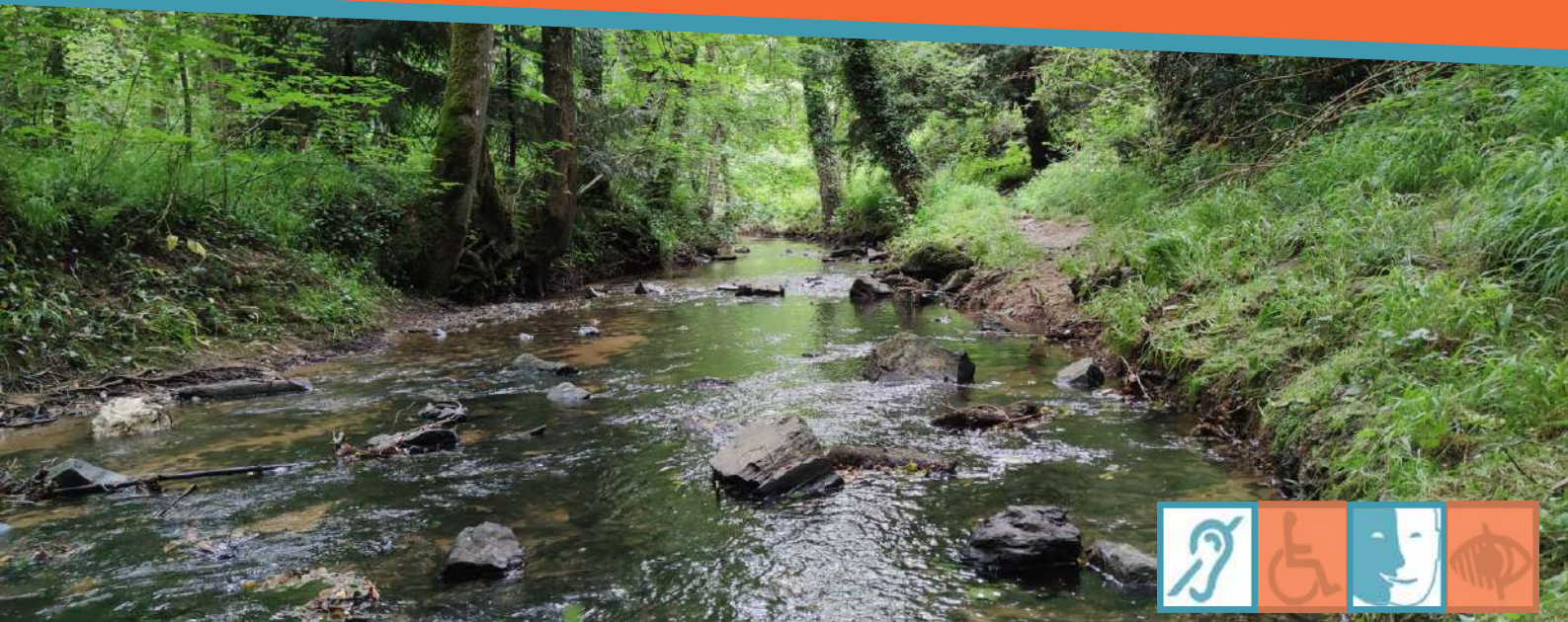
Conseils :

- Chaussures adaptées



Faune, flore, plusieurs approches possibles, nous consulter.

DÉCOUVERTE DES PLANTES COMESTIBLES ET MÉDICINALES



La nature est un jardin sauvage qui recèle nombre de plantes communes agréables au palais et bénéfiques pour notre santé. Leur reconnaissance est à la portée de tous.

Déambulation de plateau en ruisseau, identification sensorielle des plantes comestibles et médicinales.

Observation loupe en main pour bien les identifier, échange sur les usages et propriétés des plantes.

Ortie et autres plantes locales à intégrer dans les préparations n'auront plus de secret pour vous.

Intérêts :

- Enrichissement personnel
- Retour à la nature
- Découverte d'un environnement local.

Conseils :

- Chaussures adaptées

Possibilité de poursuivre en cuisinant avec la nature, nous consulter.

www.turmeliere.org

DÉCOUVERTE HISTORIQUE DU DOMAINE



" Heureux qui, comme Ulysse, a fait un beau voyage, Ou comme cestuy-là qui conquit la toison, Et puis est retourné, plein d'usage et raison, Vivre entre ses parents le reste de son âge !"

Extrait du sonnet 31, Joachim du Bellay

De Joachim du Bellay à l'association la Turmelière en passant par le Moyen-Age et la Révolution Française, laissez vous raconter 500 ans d'histoire.

Découvrez au cours d'une balade poétique, les richesses du site patrimonial de la Turmelière. Les anciens habitants du domaine vous révéleront leurs secrets les mieux gardés.

Un environnement exceptionnel empreint de toute l'histoire de France s'ouvre à vous !

Intérêts :

- Enrichissement personnel
- Découverte d'un site patrimonial

Conseils :

- Chaussures adaptées
- 2h

Possibilité de poursuivre par un atelier d'écriture.

www.turmeliere.org

RÉCAPITULATIF DES ANIMATIONS

Animations	Effectifs à partir de	Durée			Intérieur	Extérieur
		1h30	2h	2h30		
Battle archery	8 à 20		✓	✓	✓	✓
Tir à l'arc	2 à 16	✓	✓		✓	
Escalade	2 à 15	✓	✓		✓	
Course d'orientation	2 à 50	✓	✓			✓
Orientation découverte du domaine	2 à 50		✓	✓		✓
Sports émergents	12 à 20	✓	✓		✓	
Balade découverte de la biodiversité	2 à 15		✓	✓		✓
Découverte des plantes comestibles et médicinales	2 à 15		✓	✓		✓
Découverte historique du domaine	2 à 20		✓			✓

TARIFS

1h30	247 €
2h	273 €
2h30	310 €

En fonction des caractéristiques de votre groupe, nous pouvons vous proposer une organisation personnalisée pour pratiquer plusieurs activités lors d'une même demi-journée (raid sportif, découverte multi-activités...) Contactez-nous !

Informations / Contacts / Devis

Château de La Turmelière - Liré
49530 Orée d'Anjou
02 40 09 15 16
contact-chateau@turmeliere.org
www.turmeliere.org

